

УТВЕРЖДАЮ:
Председатель комитета Ивановской области
по лесному хозяйству

М.Ю. Яковлев

фамилия, имя и отчество (при наличии)

дата

Акт

лесопатологического обследования № 238-2023

лесных насаждений ОГКУ "Пучежское лесничество" (лесничество, лесопарк)

Ивановская область

(субъект Российской Федерации)

Способ лесопатологического обследования:

1. Визуальный

2. Инструментальный

Место проведения

Участковое лесничество	Урочище (дача)	Квартал	Выдел	Площадь выдела, га	Лесопатологический выдел	Площадь лесопатологического выдела, га
Верхне-Ландеховское сельское	к-з им Ленина	10	44	4.8		

Лесопатологическое обследование проведено на площади 4,80 га

Кадастровый номер участка:

37:01:000000:478-479

для участков, предоставленных в постоянное (бессрочное) пользование, аренду)

Документ о праве пользования:

Договор аренды №23-01-2021 от 10.12.2021

Заготовка древесины

(тип документа о праве пользования, дата, номер, вид разрешенного использования лесов)

2.4.3. Поражено болезнями:

Болезнь / возбудитель	Порода	Встречаемость (% от запаса насаждения)	Степень поражения лесного насаждения (слабая, средняя, сильная)

2.5. Выборке подлежит 40,0 % деревьев (указывается общий % запаса деревьев, подлежащих рубке, от общего запаса насаждения),

в том числе:

без признаков ослабления	_____	% (причины назначения);	_____
ослабленных	_____	% (причины назначения)	_____
сильно ослабленных	_____	% (причины назначения)	_____
усыхающих	_____	% (причины назначения)	_____
свежего сухостоя	_____	%;	
свежего ветровала	<u>8,9</u>	%;	
свежего бурелома	<u>8,3</u>	%;	
старого сухостоя	<u>7,6</u>	%;	
старого ветровала	<u>12,1</u>	%;	
старого бурелома	<u>3,1</u>	%;	

2.6. Полнота лесного насаждения после уборки деревьев, подлежащих рубке, составит 0,4

Критич. полнота для данной категории лесн. насаж. и преобл. породы составляет 0,3

ЗАКЛЮЧЕНИЕ к инструментальному обследованию участка.

С целью предотвращения негативных процессов или снижения ущерба от их воздействия назначено:

Участковое лесничество	Урочище (дача)	Квартал	Выдел	Площадь выдела, га	Лесопатологический выдел	Площадь лесопатологического выдела, га	Вид мероприятия	Площадь мероприятия, га	Породы	Доля выбираемой древесины по запасу,	Рекомендуемый срок проведения мероприятия
1	2	3	4	5	6	7	8	9	10	11	12
Верхне-Ландеховское сельское	к-з им Ленина	10	44	4,8	-	-	ВСП	4,50	С, Е, Б, ОС	40,0	2023-2025

Ведомость временной пробной площади и абрис лесного участка прилагаются (приложение 2 и 3 к Акту).

РЕКОМЕНДАЦИИ по проведению мероприятий, не относящихся к мероприятиям по предупреждению распространения вредных организмов.

- соблюдение Правил пожарной безопасности в лесах, Правил заготовки древесины

Дата проведения ЛПО 10.08.2023 г.

Дата составления документа 01.09.2023 г.

Исполнитель работ по проведению лесопатологического обследования:

Фамилия, имя и отчество (при наличии)

Ларенков А.В.

Организация

ООО "ИЛК"

Должность

инженер

Подпись



Телефон

89016944779

ВРЕМЕННАЯ ПРОБНАЯ ПЛОЩАДЬ № _____

1.1. Субъект Российской Федерации _____ Ивановская область

Лесничество _____ ОГКУ "Пучежское лесничество"

Участковое лесничество _____ Верхне-Ландеховское сельское _____ Урочище (дача) _____ к-з им Ленина

Квартал _____ 10 _____ Выдел _____ 44 _____ Площадь выдела _____ 4,8 га.

Лесопатологический выдел _____ Площадь лесопатологического выдела _____ га.

1.2. Метод перече́та:

Сплошной, ленты пере́чета, круговые площадки постоянного радиуса, реласкопические площадки
(нужное подчеркнуть)

Количество лент/площадок _____ 5 шт. Размеры площадок (длина × ширина/радиус) _____ 13,8 м.

Размер временной пробной площади: _____ 0,30 га.

1.3. Фактическая таксационная характеристика насаждения:

Состав _____ 4С1Е4Б1ОС _____ возраст _____ 70 лет; тип леса _____ СЧ _____ полнота _____ 0,6

бонитет _____ 1 _____ Запас на га _____ 221,5 кбм _____ Возобновление _____ отсутствует

1.4. Номер очага вредных организмов: _____

Тип очага вредных организмов: _____ эпизодический _____ хронический _____ (подчеркнуть)

Фаза развития очага вредных организмов: _____ начальная, _____ нарастания численности,
собственно вспышка, _____ кризис _____ (подчеркнуть)

1.5. Причина ослабления, повреждения насаждения и время:

воздействия сильных ветров текущего года, повлекшие наклон более 10°, изгиб или вывал деревьев (код 881), воздействия шквалистых и ураганных ветров текущего года, повлекшие слом стволов деревьев (код 882), воздействия сильных ветров прошлых лет, повлекшие наклон более 10°, изгиб или вывал деревьев (код 821), воздействия шквалистых и ураганных ветров прошлых лет, повлекшие слом стволов деревьев (код 822), повреждение (заселено или отработано) короедом-типографом (код 343). Время ослабления, повреждения насаждения - 2021 г.

Состояние насаждения: _____ сильно ослабленное лесное насаждение

Средневзвешенная категория состояния насаждения: _____ 2,77

1.6. Назначенные мероприятия: _____ выборочная санитарная рубка

Исполнитель работ по проведению лесопатологического обследования:

Фамилия, имя и отчество (при наличии) _____ Ларенков А.В. _____ Подпись _____ 

Дата составления документа _____ 09.09.2023г

ВЕДОМОСТЬ ПЕРЕЧЕТА ДЕРЕВЬЕВ
(для сплошного, ленточного и перечеа на круговых площадках постоянного радиуса)

По насаждению: средневзвешенная категория состояния 2,77

Ступени толщины, см	Количество деревьев по категориям состояния, шт.																Всего			
	1		2		3		4		5		5 (а.б.в)			5 (г.д.е)			шт. / куб.м	в т. ч. подлежит рубке, %		
	Н	З	Н	З	Н	З	Н	З	Н	З	Н	З	О	Н	З	О			18	19
1	2	3	4	5	6	7	8	9	10	11	12	13	14	15	16	17				
8																				
12																				
16																3		21 / 6,18	43,2	
20	12										6					7		24 / 10,9	50,8	
24	12										5							13	51 / 33,53	45,8
28	23		3		2						10							1	12 / 10,68	16,4
32	9				1						1								4 / 5,16	25,0
36	2				1									1						
40																				
44																				
48																				
52																				
56																				
60																				
Итого, шт.	58		3		4						22			1		24	112 / 66,45	47		
Итого, куб.м	34,12		2,03		3,68						11,44			1,29		13,89	66,45	26,62		
Итого, % от запаса по насаждению	51,4		3,1		5,5						17,2			1,9		20,9	100,0	40,0		

Условие обозначения: Н - не заселено (не поражено, не повреждено), З - заселено стволовыми вредителями (поражено болезнями, повреждено огнем), О - отработано стволовыми вредителями.

Порода: Сосна Средневзвешенная категория состояния 3,56

Ступени толщины, см	Количество деревьев по категориям состояния, шт.																Всего			
	1		2		3		4		5		5 (а.б.в)			5 (г.д.е)			шт. / куб.м	в т. ч. подлежит рубке, %		
	Н	З	Н	З	Н	З	Н	З	Н	З	Н	З	О	Н	З	О			18	19
1	2	3	4	5	6	7	8	9	10	11	12	13	14	15	16	17				
8																				
12																				
16																3		9 / 2,7	66,7	
20	3										2					4		11 / 5,17	54,5	
24	5										8					7		21 / 14,07	71,4	
28	4		2															1	4 / 3,64	25,0
32	2				1															
36																				
40																				
44																				
48																				
52																				
56																				
60																				
Итого, шт.	14		2		1						13					15	45 / 25,58	28		
Итого, куб.м	7,75		1,34		0,91						7,20					8,38	25,58	15,58		
Итого, % от запаса по породе	30,3		5,2		3,6						28,1					32,8	100,0	60,9		

Причины назначения в рубку деревьев категорий состояния

- 1
- 2
- 3
- 4

Порода: Ель средневзвешенная категория состояния 3,45

Ступени толщины, см	Количество деревьев по категориям состояния, шт.																Всего		
	1		2		3		4		5		5 (а,б,в)			5 (г,д,е)			шт. / куб.м	в т. ч. подлежи т рубке, %	
	Н	З	Н	З	Н	З	Н	З	Н	З	Н	З	О	Н	З	О			
1	2	3	4	5	6	7	8	9	10	11	12	13	14	15	16	17	18	19	
8																			
12																			
16																			
20																			
24																	2	2 / 1	100,0
28	1				2												3	6 / 4,44	50,0
32	1																	1 / 1,02	
36																			
40																			
44																			
48																			
52																			
56																			
60																			
Итого, шт.	2				2												5	9 / 6,46	5
Итого, куб.м	1,76				1,48												3,22	6,46	3,22
Итого, % от запаса по породе	27,2				22,9												49,9	100,0	49,9

Причины назначения в рубку деревьев категорий состояния:

- 1
- 2
- 3
- 4

Порода: Береза средневзвешенная категория состояния 1,97

Ступени толщины, см	Количество деревьев по категориям состояния, шт.																Всего		
	1		2		3		4		5		5 (а,б,в)			5 (г,д,е)			шт. / куб.м	в т. ч. подлежи т рубке, %	
	Н	З	Н	З	Н	З	Н	З	Н	З	Н	З	О	Н	З	О			
1	2	3	4	5	6	7	8	9	10	11	12	13	14	15	16	17	18	19	
8																			
12																			
16																			
20	9										3							12 / 3,48	25,0
24	7										3					1		11 / 4,73	36,4
28	17										2					3		22 / 13,64	22,7
32	5										1							6 / 5,04	16,7
36																			
40																			
44																			
48																			
52																			
56																			
60																			
Итого, шт.	38										9						4	51 / 26,89	13
Итого, куб.м	20,36										4,24						2,29	26,89	6,53
Итого, % от запаса по породе	75,7										15,8						8,5	100,0	24,3

Причины назначения в рубку деревьев категорий состояния:

- 1
- 2
- 3
- 4

Ступени толщины, см	Количество деревьев по категориям состояния, шт.																Всего		
	1		2		3		4		5		5 (а,б,в)			5 (г,д,е)			шт. / куб.м	в т. ч. подлежи т рубке, %	
	Н	З	Н	З	Н	З	Н	З	Н	З	Н	З	О	Н	З	О			
1	2	3	4	5	6	7	8	9	10	11	12	13	14	15	16	17	18	19	
8																			
12																			
16																			
20																			
24																			
28	1		1														2 / 1,38		
32	1																1 / 0,98		
36	2				1									1			4 / 5,16	25,0	
40																			
44																			
48																			
52																			
56																			
60																			
Итого, шт.	4		1		1									1			7 / 7,52	1	
Итого, куб.м	4,25		0,69		1,29									1,29			7,52	1,29	
Итого, % от запаса по	56,4		9,2		17,2									17,2			100,0	17,2	

Причины назначения в рубку деревьев категорий состояния:

1

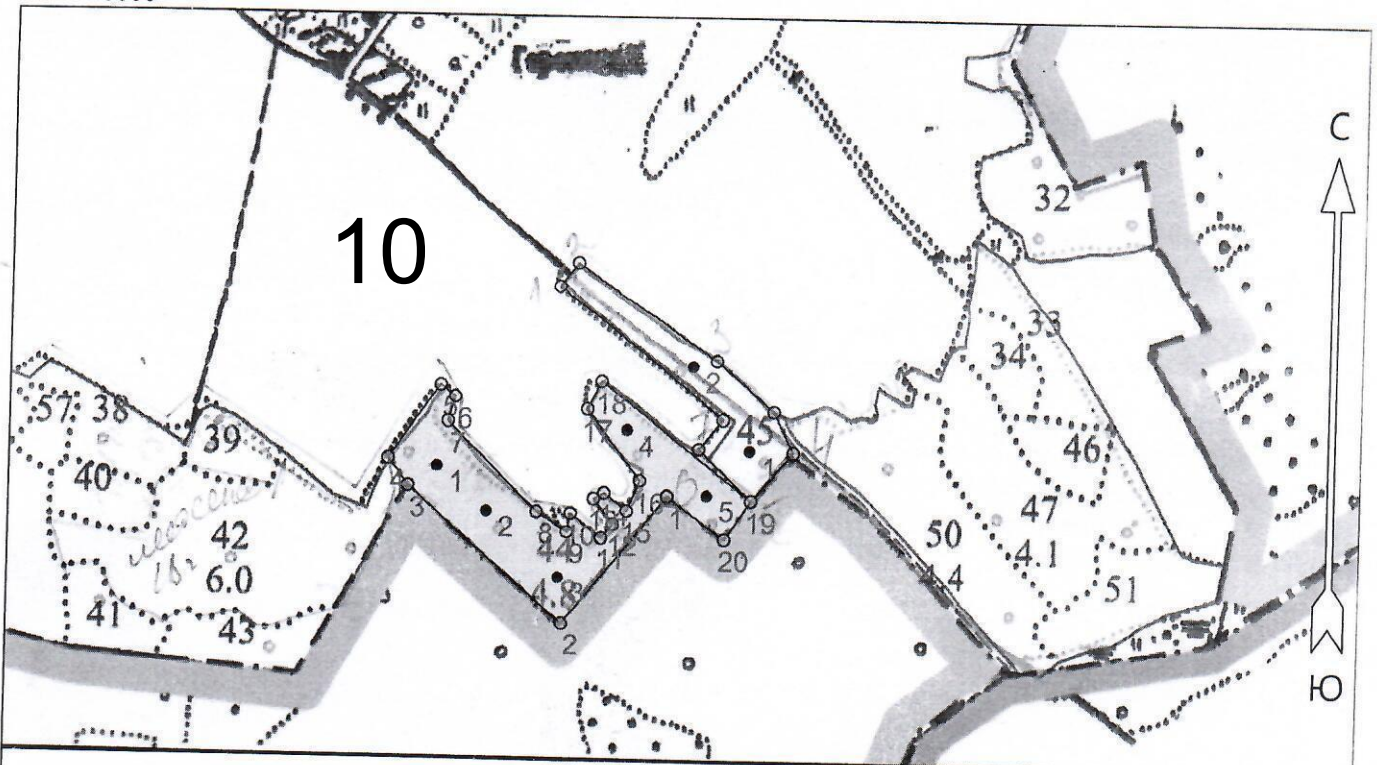
2

3

4

Абрис участка

М 1 : 10000



Условные обозначения

Эксплуатационный участок		Неэксплуатационный участок	
Реласкопические площадки			

№ квартала	№ выдела	№ лесопатологического выдела	Размеры ленты (круговой площадки) перечёта					Координаты начала, конца и поворотных точек лент перечёта / центров круговых площадок перечёта	
			№ ленты (площадки)	Длина, м	Ширина, м	Радиус, м	Площадь, га		
10	44	1	1			13,8	13,8	56.47868	42.38193
			2			13,8	13,8	56.47834	42.38260
			3			13,8	13,8	56.47786	42.38347
			4			13,8	13,8	56.47895	42.38434
			5			13,8	13,8	56.47845	42.38540

Пространственное размещение лесопатологических выделов
(включается в Акт при выделении лесопатологических выделов, для указания пространственного расположения повреждённых и погибших насаждений)

Номера точек	Координаты		Длина, м	5 - 6	56° 47' 55.81304"	42° 38' 15.16096"	24.8
	Широта	Долгота					
1 - 2	56° 47' 51.31861"	42° 38' 33.00870"	219.4	6 - 7	56° 47' 55.32451"	42° 38' 16.32106"	33.0
2 - 3	56° 47' 45.74944"	42° 38' 24.97722"	275.1	7 - 8	56° 47' 54.29861"	42° 38' 15.78563"	165.6
3 - 4	56° 47' 51.61173"	42° 38' 12.75151"	44.1	8 - 9	56° 47' 50.58583"	42° 38' 22.83549"	48.2
4 - 5	56° 47' 52.73534"	42° 38' 11.14521"	117.0	9 - 10	56° 47' 49.75534"	42° 38' 25.24493"	24.6
				10 - 11	56° 47' 50.53698"	42° 38' 25.51265"	51.7

Исполнитель работ по проведению лесопатологического обследования:

Фамилия, имя и отчество (при наличии) Мерещков А.В. Подпись

Дата составления документа 01.09.2023

11 - 12	56° 47' 49.51107"	42° 38' 27.92209"	23.6
12 - 13	56° 47' 50.09730"	42° 38' 28.81448"	42.0
13 - 14	56° 47' 51.17206"	42° 38' 27.29742"	15.6
14 - 15	56° 47' 51.41632"	42° 38' 28.10057"	37.8
15 - 16	56° 47' 50.68353"	42° 38' 29.88535"	42.6
16 - 17	56° 47' 51.95370"	42° 38' 30.86697"	115.1
17 - 18	56° 47' 54.88484"	42° 38' 26.67275"	40.5
18 - 19	56° 47' 56.05730"	42° 38' 27.74362"	251.2
19 - 20	56° 47' 51.17166"	42° 38' 39.59690"	61.8
20 - 1	56° 47' 49.51107"	42° 38' 37.55988"	95.2

Исполнитель работ по проведению лесопатологического обследования:

Фамилия, имя и отчество (при наличии)

Морисов А.В.

Подпись

Морисов

Дата составления документа 01.09.2023